

Quilt-, Textilkunst & mehr

# PATCHWORK

PROFESSIONAL

01/2025

**5** Seiten  
Projekte &  
Workshops

Aktuelle Informationen rund  
um das Thema Patchwork  
und Quilten

**Rebeka Lambert**  
Erweckt mit Nadel und  
Faden Stoffe zum Leben



Neuigkeiten von  
**Bernadette Mayr**  
mit Anleitungen  
Verkehrsknotenpunkten



Lorraine Woodruff-Long  
Quilten – mein kreatives Ventil



Catherine Whall Smith  
Experimente mit Stoff & Farbe



Deniz Orhon Kurdak  
Ich war mein härtester Kritiker

# Partner > Kreativität hat einen Namen

MEDIEN VERLAGS- UND  
BETEILIGUNGS GMBH

part of mzv



**Jetzt neu im Handel!**

häkeln Das MaschenMagazin  
Magazin 47/2024, 6,90 €

18 Projekte zum Nacharbeiten mit 100% Häkelspaß-Garantie!



[www.partnermedienverlag.de/shop](http://www.partnermedienverlag.de/shop)

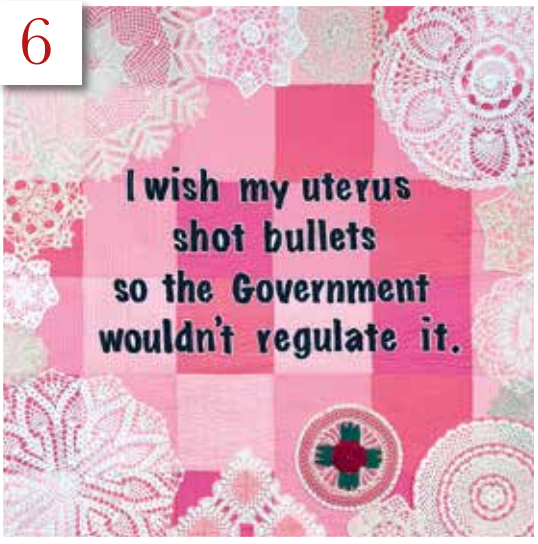
Heft verpasst? Sammlung unvollständig? Unser Webshop bietet Ihnen eine Auswahl von über 500 Heften. Einfache und sichere Zahlung, z. B. auf Rechnung oder mit PayPal. Ab 10 € versandkostenfrei (innerhalb Deutschlands). Kontaktieren Sie uns gerne: [info@partnermedienverlag.de](mailto:info@partnermedienverlag.de)

*Wir wünschen allen unseren  
Leserinnen und Lesern  
eine friedliche Vorweihnachtszeit,  
frohe und besinnliche Festtage  
und ein gesundes neues Jahr  
voller kreativer Ideen!*

*Dorothee Crane und das ganze Team  
von Patchwork Professional*



6



12



40



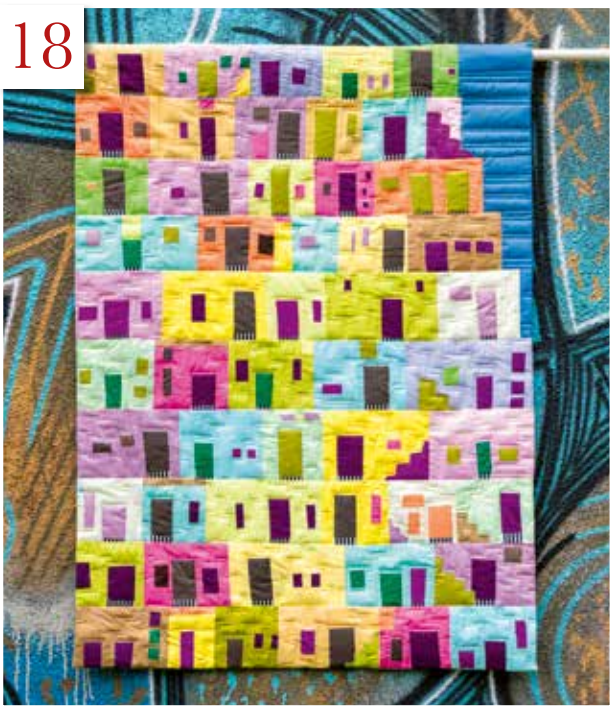
24



32



18



56



# INHALT

## INTERVIEWS & PORTRÄTS

- 6** Lorraine Woodruff-Long  
Quilten – mein kreatives Ventil
- 12** Catherine Whall Smith  
Stolz darauf, ein Teil der Geschichte zu sein
- 18** Stufen, Treppen, Wege  
Neues von Bernadette Mayr
- 24 Mein Lieblingsquilt  
Maggie Dillon
- 26 Julia Crook  
Dinge aus einem anderen Blickwinkel betrachten
- 32** Rebeka Lambert  
Mit Nadel und Faden den Stoff zum Leben erwecken
- 39 20 Jahre Patchwork Professional  
Wettbewerb: Ankündigung und Informationen
- 44** Deniz Orhon Kurdak  
Mein härtester Kritiker war ich selbst
- 50 Yvonne Berther  
Art cun teila
- 56 Deena Beverley  
Kreativität in der Krise finden
- 64 Auf der Suche nach dem Licht  
Ausstellung von Alexandra Kingswell

## PROJEKTE, TIPPS & WORKSHOPS

- 22** Verkehrsknotenpunkt  
Von Bernadette Mayr
- 40 Luckyleave  
Von Anke Wechsung

Titelbild: **Summer Lovin'** von Rebeka Lambert

**Titelthemen in Rot**



## RUBRIKEN

- 3 Editorial
- 55 Das Fachgeschäft in Ihrer Nähe
- 62 News
- 63 Impressum
- 66 Termine
- 67 Vorschau




### NEU 6 AUSGABEN + HOCHWERTIGE PRÄMIE

Testen Sie das Patchwork Professional im Abonnement – inklusive Sparvorteil! Mehr Infos dazu auf Seite 35.

Auf dem Laufenden bleiben unter

 **Facebook:**  
facebook.com/patchworkprofessional

 **Instagram:**  
@patchworkprofessional

 **Pinterest:**  
pinterest.de/vernadelt\_zugenaecht

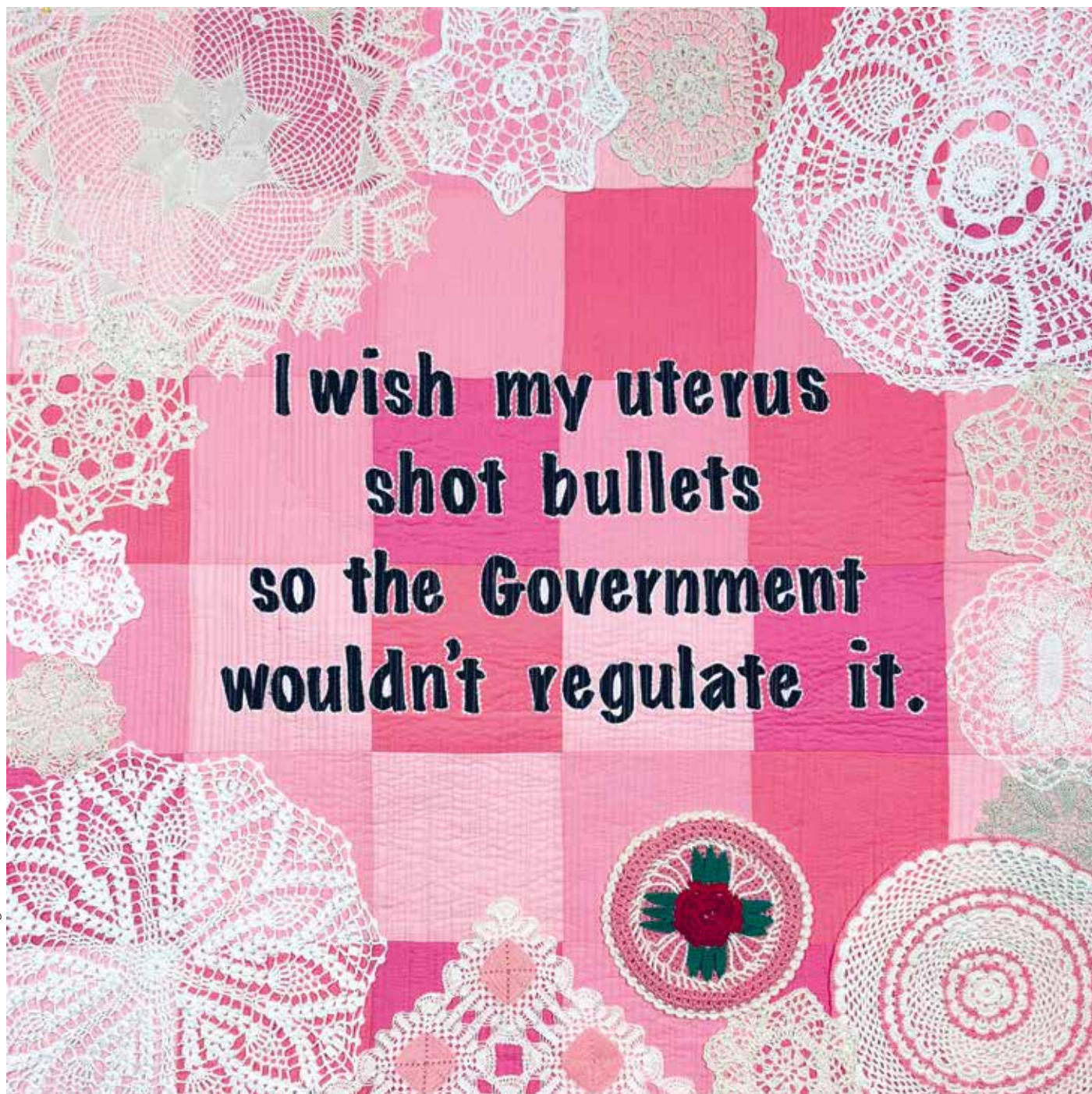
 **Newsletter:**  
www.partnermedienverlag.de/newsletter



# Quilten

## – mein kreatives Ventil

Für die amerikanische Quilterin Lorraine Woodruff-Long stellte die Pandemie einen großen Wendepunkt auf ihrer kreativen Reise dar



Fotos: Lorraine Woodruff-Long

**I wish my uterus shot bullets**, 36 x 36 Inch, Serie **Commentary**  
Baumwollstoffe mit applizierten Deckchen und antiker Spitze

# Ich bin stolz darauf, ein Teil der Geschichte zu sein

Beim Entwerfen ihrer Arbeiten orientiert sich die amerikanische Quilterin Catherine Whall Smith an den Ergebnissen ihrer Experimente über die Beziehungen zwischen Stoff, Muster, Farbe und einer begrenzten Vielfalt von Formen.



Fotos: Catherine Whall Smith

What REMAINS . . . No PAIN, 55 x 53 Inch



Fotos: Sabine Münch

Italienreise, 100 × 75 cm



# Stufen, Treppen, Wege

Vor dem Erscheinen ihres neuen Buches trafen wir uns mit Bernadette Mayr, um mehr darüber zu erfahren. Beim ersten Durchblättern bleibt der Blick sofort an den beeindruckenden Bildern hängen: Sorgfältig ausgewählte Hintergründe rücken die Arbeiten ins rechte Licht. Die spannenden Geschichten rund um das Fotoshooting erfahren Sie hier.



**Kinokissen**, je 50 × 50 cm

Für mein neuntes Buch habe ich mir das Thema Stufen und Treppen ausgesucht. Beides sind faszinierende Motive. Treppenlinien leiten den Blick diagonal durch das Bild, Stufen führen nach oben und unten, Straßen und Wege führen zu oder weisen auf ferne Orte. In den Projekten für dieses Anleitungsbuch habe ich das Thema ausgearbeitet und mit den Strukturen und Mustern von Straßen, Wegen, Treppen und Stufen neue Designs gefunden. Einmal damit angefangen, sieht man sie überall.

Nähtechniken für diese Designs gibt es viele, von Streifentechniken bis zu gewendeten Formen oder stufig versetzten Quadraten. Waren die Modelle erst einmal fertig genäht, ging es darum, sie perfekt in Szene zu setzen. Wir, das sind Sabine Münch, die Fotografin, meine Freundin Gundula und ich, denn oft braucht man eine dritte Person zum Aufbau der Gestänge, zum Quiltsauf- und -abhängen, und zum Wiederzusammenfalten“. Wir sind ein eingespieltes Team. Gundula macht auch das „Styling“, indem sie einen letzten prüfenden Blick auf die Fotos und das Arrangement wirft und vor allem nochmal

Hand anlegt. Aber meist sind wir damit beschäftigt, die Stangen festzuhalten, während Sabine fotografiert.

Unsere Fototermine sind immer ein Abenteuer. Wir haben festgestellt, dass wir gerne draußen im Freien fotografieren. In Innenräumen mit „wohnlicher Umgebung“ nähert man sich schnell einem Möbelkatalog an. Im Außenbereich haben wir weit mehr Gestaltungsmöglichkeiten. Die passenden Orte findet Sabine Münch, die seit Jahren unsere Quilts fotografiert. Zusätzlich fahren wir bei unseren gemeinsamen Terminen kreuz und quer über Land, um schöne Scheunentore, interessante Mauern oder verlassene Gebäude zu finden. Besonders attraktiv sind Wände mit Graffiti-Verzierung. Wir suchen dann eine Stelle, die farblich oder von der Grafik her gut zu einem der Quilts passt. Dabei begegnen sich zwei Kunstformen, Hartes und Weiches. Es ergab sich bereits, dass wir an einer uns vertrauten Graffiti-Wand ein Jahr später ein neues Motiv vorfanden, das wie bestellt zum neuen Quilt „Italienreise“ passte. Spannende Graffitis und morbide Mauern sind oft in verlassenen Gebäuden

# Verkehrsknotenpunkt

Es sollten Leitern werden. Während des Nähens überlegte ich: Wie ordne ich sie an? Eher wie zufällig verstreut? Oder eher geordnet? Im Kreis oder in Reihen? Letztendlich wurden es sich überschneidende Bahnschienen. Ein großes Durcheinander von „drüber“ und „drunter“. Auf den Flächen dazwischen bilden gequiltete Straßen zusätzliche Wege und Zwischenplätze mit Kieselsteinmuster. Statt dem himmelblauen Hintergrund wäre auch ein weißer passend, oder ein gelber oder beiger ...



**Vor dem Zuschnitt bitte zuerst die gesamte Anleitung lesen!**

## Materialliste

für einen ca. 165 x 127 cm großen Quilt

Bei einer Stoffbreite von 110 cm:

- Je 25 cm von drei Verlaufsstoffen in kräftigen Farben, Verlauf von hell bis dunkel
- 250 cm Hellblau, uni, für den Hintergrund und den inneren Rand 1
- 120 cm gemustert, für den äußersten Rand 3 (Farben der Gleise)
- 30 cm schwarzweiß gestreifter Stoff für den Akzentstreifen, Rand 2
- 190 x 150 cm Rückseitenstoff
- 190 x 150 cm Volumenvlies
- 650 cm lila Schrägstreifen, extrabreit, für die Einfassung

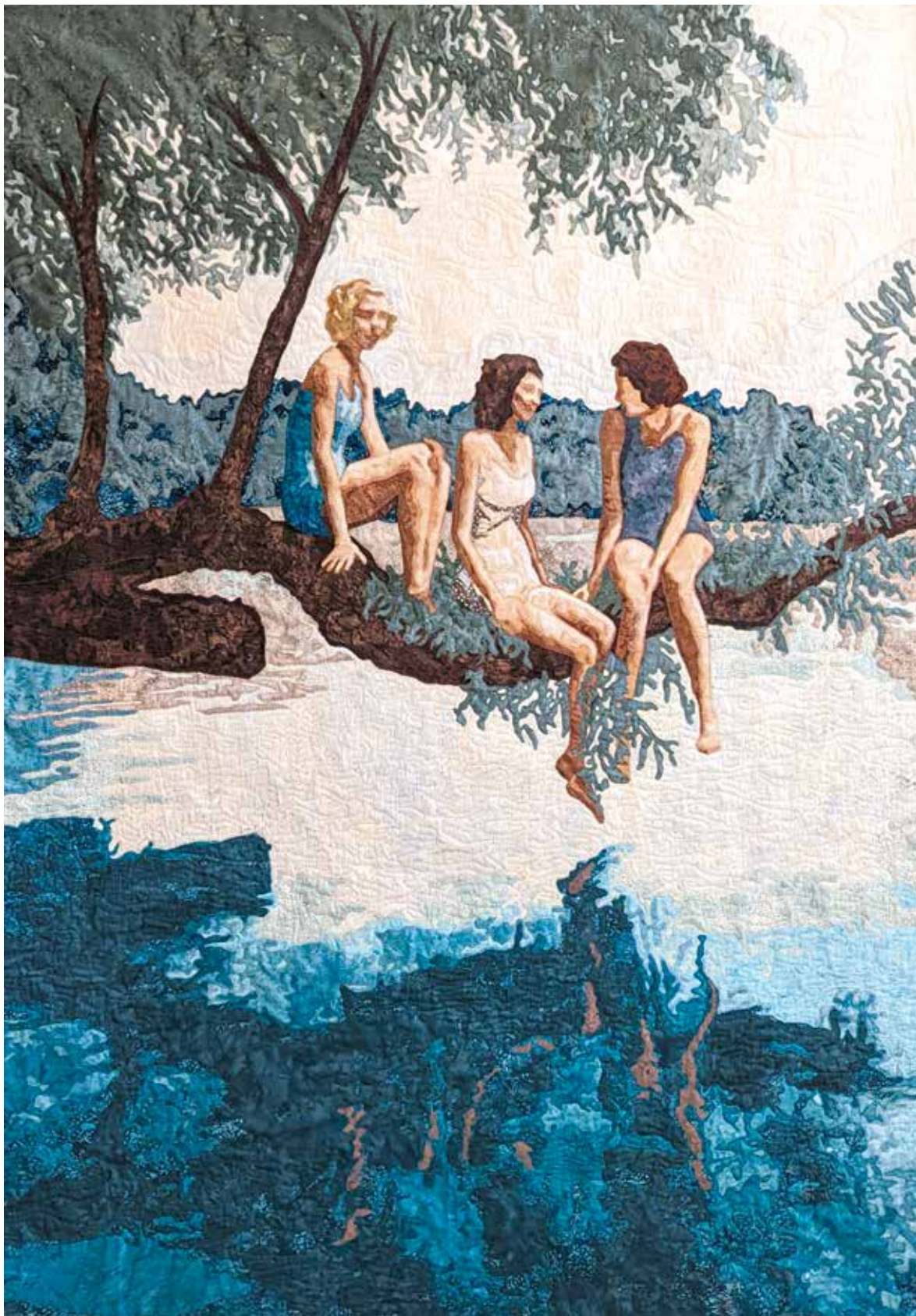
## Gleisstücke

Arbeiten Sie jedes Gleisstück einzeln, insgesamt werden 26 dieser Elemente benötigt. Das 25 cm breite Stück Verlaufsstoff so gefaltet auf die Schneidematte legen, wie es vom Ballen kommt. Webkanten entfernen. Schneiden Sie nun von der kurzen Seite Streifen ab. Benutzen Sie dafür kein Lineal, sondern schneiden Sie freihand und nach Augenmaß. Pro Gleisstück benötigen Sie 2 Streifen (jeweils ca. 2 cm breit) für die Bahnschwellen und 2 Streifen für die seitlichen Schienen (jeweils ca. 3 cm breit).

Legen Sie auch vom Hintergrundstoff einen ca. 25 cm breiten Streifen auf die Schneidematte. Schneiden Sie von der kurzen Seite Streifen von ca. 3 cm Breite für die Zwischenräume der Gleise, sowie einen ca. 5 cm breiten Streifen für die Ergänzung am oberen und/oder unteren Ende. Pro Gleisstück benötigen Sie einen ca. 3 cm breiten Streifen und ein Stück von ca. 5 cm Breite. Nähen Sie einen ca. 3 cm breiten Streifen aus dem Hintergrundstoff (3 cm) und einen ca. 2 cm breiten Streifen aus Farbverlaufsstoff an den Längskanten aneinander. Bügeln Sie die Nahtzugabe zum farbigen Streifen hin.

# Mein Lieblingsquilt

Diesmal wollten wir von der amerikanischen Quilterin Maggie Dillon wissen, welche Arbeit ihr persönlicher Favorit ist.



Fotos: Maggie Dillon

**Morning Maidens**, 62,5 x 45 Inch



Fotos: Julia Crook

**Chemical Breakdown**, 30 x 42 cm

# Die Dinge einmal aus einem anderen Blickwinkel betrachten

Das ist die Botschaft, die die britische Textilkünstlerin ihrem Publikum vermitteln möchte.

**Hallo Julia, schön, dass Du die Zeit für unser Interview gefunden hast. Würdest Du Dich bitte kurz unseren Leserinnen und Lesern vorstellen?**

Ja, gerne. Ich bin eine Textilkünstlerin und lebe an der Küste von Suffolk in Großbritannien. Meine zeitgenössischen Arbeiten sind von der Natur und den Umweltauswirkungen der Küstenregion, in der ich lebe, inspiriert.

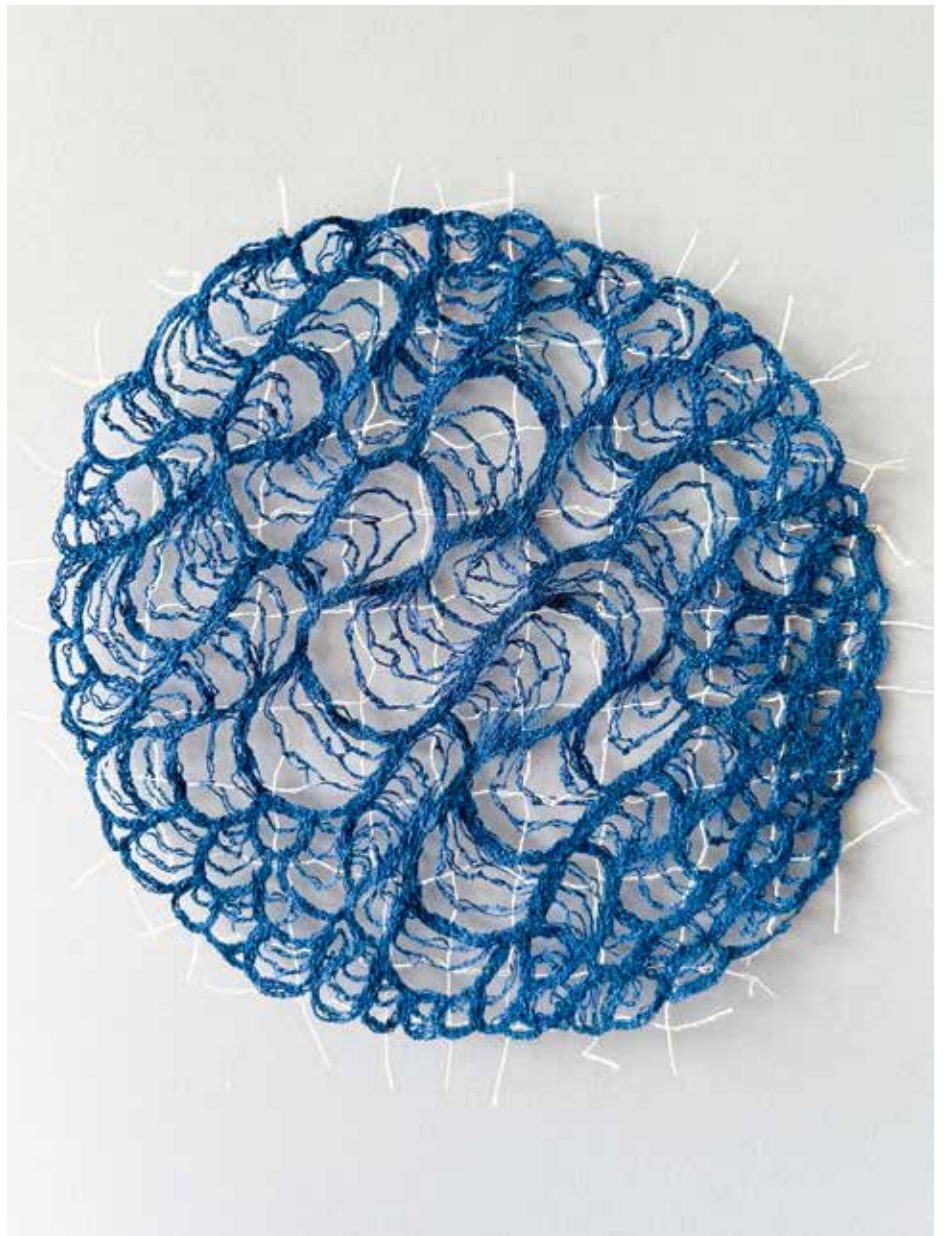
**Erzähle uns mehr über Deine Liebe zur Natur. Natur ist so ein großes Thema, was fasziniert Dich daran besonders?**

Ich hatte das große Glück, in der Nähe der Küste aufzuwachsen zu dürfen und bin, nachdem ich auch an anderen Orten gelebt habe, nun wieder dorthin zurückgekehrt. Das Meer hat mich schon immer stark beeindruckt, es verändert sich ständig mit dem Wetter, dem Licht, den Gezeiten, den Stränden, der Küste, stündlich oder täglich. Ich fühle mich von der Bewegung, den Schatten und dem Licht, der Struktur und dem Formen im Sand und im Watt, in Schilfgebieten und Flüssen angezogen. Im Laufe meines Lebens habe ich Veränderungen in diesen Bereichen beobachtet, Erosion, Verschmutzung, steigende Temperaturen und Überschwemmungen, die mich sehr beunruhigen. All diese Dinge inspirieren mich und fließen in meine Arbeiten ein.

**Kannst Du uns bitte ein wenig über Deinen „typischen“ Arbeitsablauf erzählen? Planst Du Deine Projekte im Voraus, oder tauchst Du einfach ein und beginnst?**

Mein Prozess kann variieren, in der Anfangsphase kann ich sehr gut aus dem Stegreif heraus arbeiten. Ich mache viele Fotos, sammle Fundstücke, skizziere Ideen, spiele mit Mustern und Techniken, vielleicht mit Farben und Ornamenten. So macht das Experimentieren mit Ideen am meisten Spaß. Wenn aus einer Idee ein fertiger Entwurf geworden ist und ich mich in der Herstellungsphase befinde, plane ich viel im Voraus, erstelle Papiermuster (für Plissees) oder zeichne die Teile in der richtigen Größe (für Maschinenstiche) oder für frei erstellte Formen. Es gibt immer eine bestimmte Reihenfolge im Herstellungsprozess, die ich einhalte, egal ob ich in Abschnitten arbeite oder ein ganzes Stück nähe.

**Materialien, Werkzeuge, Techniken: Mit welchem Werkzeug arbeitest Du am liebsten? Was sind Deine Lieblingsmaterialien**



Planet Ocean, 30 x 30 cm

**und haben sie sich im Laufe der Jahre verändert, oder arbeitest Du immer noch mit denselben Materialien wie am Anfang? Kannst Du uns ein wenig über Deine Techniken erzählen?**

Mein Lieblingswerkzeug ist meine BERNINA-Nähmaschine, sie ist schnell, fleißig und meistert alles, was ich benötige! Ich kann mit ihr sowohl großflächige Plisseestücke als auch feine Freihandarbeiten oder Maschinenstickereien wie Nadelmalereien ausführen. Ich arbeite gerne mit der Hand, bevorzuge aber die Maschine, wenn es um Geschwindigkeit geht oder wenn ich großflächige, verspielte



Creek Revisited, 30 x 35 cm



Fotos: Rebeka Lambert

**Summer Lovin'** mit Katze Poppy, 48 x 60 Inch  
Zum ersten Mal mit der Hand genäht und gequiltet

# Mit Nadel und Faden den Stoff zum Leben erwecken

Das ist das Motto der amerikanischen Quilterin Rebeka Lambert.

## Hallo Rebeka, meine Standardfrage zuerst, wie bist Du zum Quilten gekommen?

Es gab nicht nur einen, sondern mehrere Startpunkte auf meiner Quiltreise. Meinen ersten Quilt habe ich während des Studiums im Jahr 1994 angefangen. Es war ein Yo-Yo-Quilt, den ich mit Hilfe von Schablonen, die ich von meiner Urgroßmutter geerbt hatte, fertigte. Ungefähr zur gleichen Zeit arbeitete ich in einem Stoffladen, hier wurde meine Liebe zu Stoffen entfacht. Ich erinnere mich noch sehr gut daran, wie ich aus Musterlaschen und Stoffresten damals Patchworkdecken für meine Familie als Weihnachtsgeschenke genäht habe. Wenn man es genau nimmt, waren die technisch gesehen auch noch keine Quilts, aber es waren die ersten Schritte auf meiner Reise.

Als meine Kinder klein waren, habe ich Babydecken genäht, aber das waren immer noch keine Quilts. Erst Jahre später, im Jahr 2005, als im Golf von Mexiko ein Hurrikan angekündigt wurde, fing ich an, alles, was man für einen Quilt benötigt, zu kaufen, für den Fall, dass mehrere Tage lang der Strom ausfallen würde. Ich machte mich schlau und fand heraus wie man richtige Quiltblöcke mit der Hand nähte. Das sollte mich doch während der Zeit des Hurrikans beschäftigen.



House in Jaipur, 32 x 41 Inch



Emptying the Nest, 60 x 72 Inch

Ich konnte ja nicht ahnen, dass es sich bei diesem Wirbelsturm um Hurrikan Katrina handeln würde und wir tatsächlich lange ohne Strom sein würden. Leider habe ich während dieser Zeit nie gelernt, Quiltblöcke herzustellen, aber ich benutze immer noch die Schneidematte und das Lineal, die ich mir damals gekauft. Irgendwann entdeckte ich das Improvisationsquilten, und es hat mich gepackt. Als ich merkte, dass ich alle Regeln über Bord werfen konnte, eröffnete sich mir eine ganz neue Welt. Und wenn ihr fragt, was aus dem Yo-Yo-Quilt geworden ist – der ist immer noch bei mir, aber unvollendet.

## Was inspiriert Dich und wie setzt Du Deine Ideen dann um?

Inspiration finde ich überall! Manchmal inspiriert mich ein Bild, eine schöne Textur oder ein besonderes Material. Es gibt keine bestimmte Methode, der ich folge. Ich bleibe offen für alles, was mir begegnet, und lasse mich von meiner Neugierde leiten.



# PATCHWORK – Das Magazin

PROFESSIONAL

## für Quilt- und Textilkünstler abonnieren und Prämie sichern!

Mettler®



Das einzige deutschsprachige Magazin für Quilt- und Textilkünstler

- Einblicke in die internationale Quiltszene
- Spannende Interviews
- Kreative Projekte
- Interessante Techniken

Ihre Vorteile auf einen Blick:  
**10 % sparen,**  
Prämie wählen  
und kostenlose  
Lieferung



**Mettler Silk-Finish Cotton „Spring Collection“**,  
Der perfekte Näh-, Quilt- und Stickfaden für feinste  
Baumwollkreationen



**Nadelset Basic Twin Combi Box + das Nadel ABC**  
Die Combi-Box ist DIE ideale Box für alle, die nach einer  
Grundausrüstung an Nähmaschinenadeln suchen.

**Bestellmöglichkeiten:** 0711/82651-269

patchwork@zenit-presse.de

www.partnermedienverlag.de/abo

Postweg: Leserservice Patchwork PROFESSIONAL,

Postfach 810640, 70523 Stuttgart

■ **Ja**, bitte schicken Sie mir **6 Ausgaben PATCHWORK PROFESSIONAL** + meine Wahlprämie zum Vorzugspreis von **€ 53,40** (Ausland € 67,80 + € 7,00 Prämienversand). Nach dem 1. Jahr ist das Abonnement jederzeit kündbar. Ich erhalte die Prämie meiner Wahl, wie angekreuzt, sofort nach Zahlungseingang.

■ Mettler Nähgarnset „Spring Collection“ (310074) ■ SCHMETZ „Nadelset/ABC“ (310095). Kennziffer: PP1224P

■ **Ja**, bitte schicken Sie mir **12 Ausgaben PATCHWORK PROFESSIONAL** + Prämie zum Vorzugspreis von **€ 106,80** (Ausland € 135,60 + € 7,00 Prämienversand). Nach Erhalt der 12 Ausgaben kann das Abonnement jederzeit gekündigt werden. Ich erhalte die Prämie sofort nach Zahlungseingang.

■ Mettler Nähgarnset „Spring Collection“ + SCHMETZ „Nadelset/ABC“ (310096). Kennziffer: PP12242P

Vorname, Name \_\_\_\_\_

Straße, Hausnummer \_\_\_\_\_

PLZ, Ort \_\_\_\_\_

Telefon \_\_\_\_\_

E-Mail \_\_\_\_\_

Ja, ich bin damit einverstanden, dass ich per E-Mail über weitere Angebote und Aktionen der Partner Medien Verlags- und Beteiligungs GmbH informiert werde. Dieses Einverständnis kann ich jederzeit widerrufen.

Ich zahle mein Abonnement per Rechnung  
 Ich zahle mein Abonnement per Bankeinzug

ZENIT Pressevertrieb GmbH, Postfach 810640, 70523 Stuttgart, Gläubiger-Identifikationsnummer DE34 AVSO 0000 0204 06 SEPA-Lastschriftmandat (Mandatsreferenz wird separat mitgeteilt).

Ich ermächtige die ZENIT Pressevertrieb GmbH, 70523 Stuttgart, Zahlungen von meinem Konto mittels Lastschrift einzuziehen. Zugleich weise ich mein Kreditinstitut an, die von der ZENIT Pressevertrieb GmbH, 70523 Stuttgart, auf mein Konto gezogenen Lastschriften einzulösen. Hinweis: Ich kann innerhalb 8 Wochen, beginnend mit dem Belastungsdatum, die Erstattung des belasteten Betrags verlangen. Es gelten die mit meinem Kreditinstitut vereinbarten Bedingungen.

IBAN \_\_\_\_\_ BIC \_\_\_\_\_

Kreditinstitut \_\_\_\_\_

Datum, Unterschrift \_\_\_\_\_

Widerrufsrecht: Dies ist ein Angebot der Partner Medien Verlags- und Beteiligungs GmbH, Geschäftsführer Henning Ecker, Werner Hirschberger, Julius-Hölder-Straße 47, 70597 Stuttgart, Sitz und Registergericht: Stuttgart HRB 10413. Sie haben das Recht, binnen vierzehn Tagen ohne Angabe von Gründen diesen Vertrag zu widerrufen. Die Widerrufsfrist beträgt vierzehn Tage ab dem Tag, an dem Sie oder ein von Ihnen benannter Dritter, der nicht der Beförderer ist, die erste Ware in Besitz genommen haben bzw. hat. Um Ihr Widerrufsrecht auszuüben, müssen Sie uns ZENIT Pressevertrieb GmbH, Postfach 810640, 70523 Stuttgart, Tel.: 0711/82651-269, E-Mail: partner@zenit-presse.de mittels einer eindeutigen Erklärung (z. B. ein mit der Post versandter Brief oder per E-Mail) über Ihren Entschluss, diesen Vertrag zu widerrufen, informieren. Sie können dafür das Muster-Widerrufsformular unter www.partnermedienverlag.de verwenden, das jedoch nicht vorgeschrieben ist. Machen Sie von dieser Möglichkeit Gebrauch, so werden wir Ihnen unverzüglich (z. B. per E-Mail) eine Bestätigung über den Eingang eines solchen Widerrufs übermitteln. Zur Wahrung der Widerrufsfrist reicht es aus, dass Sie die Mitteilung über die Ausübung des Widerrufsrechts vor Ablauf der Widerrufsfrist absenden. Folgen des Widerrufs und Allgemeine Geschäftsbedingungen siehe www.partnermedienverlag.de.



Playful Summer Visions No.1 bis No. 4, jewels ca. 25 x 30 Inch

Quilt-, Textilkunst &amp; mehr

# PATCHWORK

PROFESSIONAL

06 / 2025

Wäre es nicht schön,  
**IHRE ARBEIT**  
 auf dem **COVER**  
 der **PATCHWORK**  
**PROFESSIONAL**  
 zu sehen?



## Ausschreibung zum Internationalen Textilkunst-Wettbewerb

Thema: 20 Jahre Patchwork Professional

Anlässlich unseres 20-jährigen Jubiläums im Oktober 2025 möchten wir heute schon alle Textilbegeisterten dazu einladen, an unserem großen Geburtstagswettbewerb teilzunehmen. Dem/r Gewinner/in winkt die Titelseite der Oktober-Ausgabe 2025.

- ✓ Mitmachen können alle interessierten Textilkunstbegeisterten.
- ✓ Jede/r Teilnehmer/in darf eine Arbeit einreichen. Gruppenarbeiten sind natürlich auch willkommen.
- ✓ Die eingereichte Arbeit sollte einen Bezug zum Patchwork Professional aufweisen, zum Beispiel eine im PP vorgestellte Technik, die sie zum Experimentieren angespornt hat oder vielleicht ein Spiel mit der Zahl 20 und/oder den Buchstaben PP.
- ✓ Alle Techniken aus dem Bereich Textilkunst sind zugelassen und sollten im Hochformat passend für den Titel fotografiert werden können.
- ✓ Das Modell muss ein eigener Entwurf und vorher weder in Ausstellungen gezeigt, noch in sozialen Medien veröffentlicht worden sein.
- ✓ Eine unabhängige Jury entscheidet über die Zulassung zum Wettbewerb.

So, nun warten wir sehr gespannt auf Ihre Arbeiten. Wenn Sie noch keine rechte Idee haben, wie Sie vorgehen und welches Material Sie benutzen möchten, hilft es sicher, durch einige Ausgaben der PATCHWORK PROFESSIONAL zu blättern...

Bitte senden Sie uns ein gutes, hoch aufgelöstes Foto (300 dpi) der fertigen Arbeit (nicht die Arbeit selbst) und einen kleinen Text mit ein paar Informationen über ihr Werk bis spätestens 15. Juni 2025 an [Leserforum@partner-medienwerkstatt.de](mailto:Leserforum@partner-medienwerkstatt.de) oder Redaktion Patchwork Professional, Leserforum, Backesstraße 12, 65795 Hattersheim zu.

Die Arbeit des Gewinners wird professionell in unserem hauseigenen Fotostudio, passend für unseren Titel, fotografiert.

Eine unabhängige Jury ermittelt anhand der Bilder den/die Gewinner/in.  
 Der/Die Gewinner/in wird von uns benachrichtigt. Der Rechtsweg ist ausgeschlossen.  
 Mitarbeiter des Verlages und deren Angehörige sind von der Teilnahme ausgeschlossen.

Wir freuen uns auf eine rege Beteiligung!



# Luckyleave

Zum Jahreswechsel hat Frau Wechsung ein kleines, neues Interleave-Projekt für Sie entworfen! Ein Kleeblatt in kräftigem Grün, wird Silvester und Neujahr ein toller Blickfang auf dem festlich gedeckten Tisch oder an der Wand sein! Und wer jetzt keine Zeit dazu findet, könnte dieses Modell auch ohne Weiteres vielleicht in Rottönen, für den Valentinstag, fertigen!



Foto: Mirjam Anselm, Zeichnungen: Anke Wechsung

11.-13.  
April 2025

# NADELWELT

Karlsruhe  
Die internationale Veranstaltung für **HANDARBEITEN**  
The international Event for **NEEDLECRAFT**

## Einkaufen, staunen & selbst kreativ werden ...

### VERKAUFSBEREICH

Im Verkaufsbereich präsentieren ausgewählte Fachhändler aus dem In- und Ausland ein umfassendes Angebot an Produkten und Neuigkeiten rund um alle Handarbeitstechniken wie Nähen, Stricken, Patchwork, Sticken, Häkeln, Kreuzstich uvm.

Die Beratung und Information spielt dabei eine wesentliche Rolle, denn eine gute Messe lebt vom direkten Austausch der Anbieter mit ihren Kunden.

### LIVE!FORUM

Das neue Live!Forum versteht sich als Ort der Kommunikation, an dem der Austausch von Wissen, Erfahrungen und Ideen im Vordergrund steht. Vorträge, Schulungen, Präsentationen, Workshops und vieles mehr. Keine Voranmeldung, keine Gebühren - einfach vorbeikommen.

### KURSE

Vielseitig, bunt, abwechslungsreich, mit Traditionellem und Modernem. Internationale Kursleiterinnen erwarten Sie und freuen sich darauf, zusammen mit Ihnen zu arbeiten, zu experimentieren, Neues zu schaffen, Ideen zu verwirklichen.

### WORKSHOPS ZUM SPONTANEN MITMACHEN

Alle, die selbst kreativ werden wollen, haben im Rahmen eines umfangreichen Mitmach-Angebots die Möglichkeit zur Umsetzung eigener Ideen. Workshops direkt in der Messehalle und weitere Kreativ-Angebote zum spontanen mitmachen stehen zur Verfügung.

### TEXTILKUNSTAUSSTELLUNGEN

Nationale und internationale Künstler/Innen und Gruppen präsentieren den aktuellen Stand der Textilkunst.

Da alle ausstellenden Künstler/Innen auch anwesend sind, versteht sich der Ausstellungsbereich als Forum und bietet somit einmalige Möglichkeiten, um unmittelbar mit den namhaften Textilkünstlern/Innen ins Gespräch zu kommen und einen besonderen Zugang zu den Werken und deren Entstehungsprozess zu erhalten.



### AUF EINEN BLICK

Veranstaltungsort:

Messe Karlsruhe, Messeallee 1, 76287 Rheinstetten

Öffnungszeiten:

Freitag & Samstag 10.00 – 18.00 Uhr

Sonntag 10.00 – 17.00 Uhr

Kartenvorverkauf unter: [tickets.nadel-welt.de](https://tickets.nadel-welt.de)

Immer aktuell informiert: [facebook.com/NADELWELT](https://facebook.com/NADELWELT)  
[instagram.com/nadelwelt\\_messe](https://instagram.com/nadelwelt_messe)

www.nadel-welt.de

Hauptsponsor:



Veranstaltet von: Partner Medien Verlags- und Beteiligungs GmbH  
PARTNER MedienWerkstatt UG (haftungsbeschränkt)

PATCHWORK  
Magazin

PATCHWORK  
PROFESSIONAL

Nähen  
& PATCHWORK

Kreuzstich  
Motive

häkeln  
Das häkeln Magazin

Amigurumi  
Häkeln

# Mein härtester Kritiker war ich selbst

Wie die in Großbritannien lebende Textilkünstlerin Deniz Orhon Kurdak gelernt hat, ihren inneren Kritiker zum Schweigen zu bringen und nicht aufzugeben, erfahren Sie in diesem Interview.



Fotos: Deniz Orhon Kurdak

Deniz im Studio

# Handarbeiten **SPEZIAL** Abonnement

## – Jetzt neu abonnieren und Prämie sichern!

Die Hefte decken das gesamte Spektrum der Handarbeitswelt ab (Nähen, Stricken, Häkeln, neue Techniken) mit Arbeitsbogen und Anleitungen.



### Ausgaben 2025:

- Nr. 45/25 Näh was mit Trendmaterialien
- Nr. 46/25 Taschen + Accessoires
- Nr. 47/25 Kuschehelden
- Nr. 48/25 Näh was mit Trendmaterialien
- Nr. 49/25 Weihnachten & Advent
- Nr. 50/25 Näh was einfach und schnell

**Bestellmöglichkeiten:** +49 89 319 06 714

patchwork@zenit-presse.de

www.partnermedienverlag.de/abo

Postweg: Leserservice Patchwork Magazin,

Postfach 810640, 70523 Stuttgart



**Nadelset Basic Twin Combi Box + das Nadel ABC**

Ihre Vorteile auf eine Blick: **10% sparen**, Prämie wählen und kostenlose Lieferung



**10 € Gutschein gilt für alle unsere Zeitschriften und ist Online einlösbar**

■ **Ja**, bitte schicken Sie mir **6 Ausgaben Handarbeiten SPEZIAL** + meine Wahlprämie zum Vorzugspreis von **€ 48,00** (Ausland € 63,00 + € 7,00 Prämienversand). Nach dem 1. Jahr ist das Abonnement jederzeit kündbar. Ich erhalte die Prämie meiner Wahl, wie angekreuzt, sofort nach Zahlungseingang. Kennziffer: HS1224P

■ Schmetz „Nadelset/ABC“ (310095) ■ Shopping Gutschein (310054).

Vorname, Name \_\_\_\_\_

Straße, Hausnummer \_\_\_\_\_

PLZ, Ort \_\_\_\_\_

Telefon \_\_\_\_\_

E-Mail \_\_\_\_\_

- Ich zahle mein Abonnement per Rechnung
- Ich zahle mein Abonnement per Bankeinzug

**ZENIT Pressevertrieb GmbH, Postfach 810640, 70523 Stuttgart**, Gläubiger-Identifikationsnummer DE34 AVSO 0000 0204 06 SEPA-Lastschriftmandat (Mandatsreferenz wird separat mitgeteilt).

Ich ermächtige die ZENIT Pressevertrieb GmbH, 70523 Stuttgart, Zahlungen von meinem Konto mittels Lastschrift einzuziehen. Zugleich weise ich mein Kreditinstitut an, die von der ZENIT Pressevertrieb GmbH, 70523 Stuttgart, auf mein Konto gezogenen Lastschriften einzulösen. Hinweis: Ich kann innerhalb 8 Wochen, beginnend mit dem Belastungsdatum, die Erstattung des belasteten Betrags verlangen. Es gelten die mit meinem Kreditinstitut vereinbarten Bedingungen.

IBAN \_\_\_\_\_ BIC \_\_\_\_\_

Kreditinstitut \_\_\_\_\_

Datum, Unterschrift \_\_\_\_\_

Widerrufsrecht: Dies ist ein Angebot der Partner Medien Verlags- und Beteiligungs GmbH, Geschäftsführer Henning Ecker, Werner Hirschberger, Julius-Hölder-Straße 47, 70597 Stuttgart, Sitz und Registergericht: Stuttgart HRB 10413. Sie haben das Recht, binnen vierzehn Tagen ohne Angabe von Gründen diesen Vertrag zu widerrufen. Die Widerrufsfrist beträgt vierzehn Tage ab dem Tag, an dem Sie oder ein von Ihnen benannter Dritter, der nicht der Beförderer ist, die erste Ware in Besitz genommen haben bzw. hat. Um Ihr Widerrufsrecht auszuüben, müssen Sie uns ZENIT Pressevertrieb GmbH, Postfach 810640, 70523 Stuttgart, Tel.: 0711/82651-269, E-Mail: partner@zenit-presse.de mittels einer eindeutigen Erklärung (z. B. ein mit der Post versandter Brief oder per E-Mail) über Ihren Entschluss, diesen Vertrag zu widerrufen, informieren. Sie können dafür das Muster-Widerrufsformular unter [www.partnermedienverlag.de](http://www.partnermedienverlag.de) verwenden, das jedoch nicht vorgeschrieben ist. Machen Sie von dieser Möglichkeit Gebrauch, so werden wir Ihnen unverzüglich (z. B. per E-Mail) eine Bestätigung über den Eingang eines solchen Widerrufs übermitteln. Zur Wahrung der Widerrufsfrist reicht es aus, dass Sie die Mitteilung über die Ausübung des Widerrufsrechts vor Ablauf der Widerrufsfrist absenden. Folgen des Widerrufs und Allgemeine Geschäftsbedingungen siehe [www.partnermedienverlag.de](http://www.partnermedienverlag.de).

# Art cun teila

Das ist Rätomanisch und heißt übersetzt «Kunst mit Stoff». Nach diesem Motto arbeitet die Schweizer Textilkünstlerin Yvonne Berther. Über ihren Werdegang berichtet sie hier.



Fotos: Thomas Berther



# Ihre Top Fachhändler vor Ort

10000

## Sticken und Gestalten – Daniele von Fischer

Handgefärbte Verlaufsgarne – Seidenfasern  
Stoffe, Zubehör, Kurse  
Altensteinstraße 58, **14195 Berlin**  
Tel.: 0 30/3 41 01 20, geöffnet n. Vereinbarung  
[www.sticken-gestalten.de](http://www.sticken-gestalten.de)

20000

## WOLLE HANDARBEITEN KAISER

Alles für Patchwork u. Quilts, Stoffe,  
Zubehör, Bücher, Kurse...  
Tangstedter Landstr. 35, **22415 Hamburg**  
Tel./Fax: 0 40 / 5 31 67 27  
[www.handarbeiten-kaiser.de](http://www.handarbeiten-kaiser.de)



R. Schwarz  
Odeweger Str. 30, **27386 Kirchwalsede**  
Tel.: 0 42 69 / 95 11 480  
E-Mail: [mail@patchworkkiste.eu](mailto:mail@patchworkkiste.eu)  
[www.patchworkkiste.eu](http://www.patchworkkiste.eu)



Öffn.: Jeden 1. und 3. Dienstag im  
Monat von 10.00 Uhr bis 18.00 Uhr  
**29581 Gerdau**, Holthuser Weg 4  
E-Mail: [info@gritslifeshop.de](mailto:info@gritslifeshop.de)  
[www.gritslifeshop.de](http://www.gritslifeshop.de)

30000

## PATCHWORKDIELE

Stoffe, Zubehör, Bücher, Kurse  
Öffn.: Mo+Di u. Do+Fr 10–13 u. 15–18, Sa 10–13  
Vardegötzer Straße 10, **30982 Jeinsen**  
Tel.: 0 50 66 / 99 66 11  
[www.patchworkdiele.de](http://www.patchworkdiele.de)

40000

## QUILT CABIN

Stoffe, Bücher, Zubehör, Kurse  
Öffn.: Mo–Sa 10–13 h + Di, Do + Fr 15–18 h  
Wiggerstr. 5, **44263 Dortmund-Hörde**  
Tel.: 02 31/2 26 84 20, Fax: 2 26 84 25  
[www.quiltcabin.de](http://www.quiltcabin.de)

Bitte vormerken!

## Nähen & Patchwork „Taschen“ 2/2025

Anzeigenschluss:  
**11. Dezember 2024**

Erstverkaufstag:  
**25. Januar 2025**

## Creative BiTS – Birgit Schüller

Longarm Machine Quilting Service  
– Neue Adresse ab 1.10.2021 –  
Rosenhof 6, **49751 Sögel**  
E-Mail: [birgit.schueller@creativebits.biz](mailto:birgit.schueller@creativebits.biz)  
[www.creativebits.biz](http://www.creativebits.biz)

50000

**Gudrun Wüst**  
Di bis Fr 10–12.30 & 15–18 Uhr  
Sa 10–13 Uhr, Mo geschlossen  
**QUILTERS POINT**  
Alles für Patchwork & Quilts  
Kirchstraße 23 • 53797 Lohmar  
Tel. 0 22 46. 94 95 33 • Fax. 0 22 46. 94 95 34  
[www.quilters-point.de](http://www.quilters-point.de) • [info@quilters-point.de](mailto:info@quilters-point.de)

70000

## PASATIEMPO – PATCHWORK

**Ursula Zerinius**  
An der Zehntscheuer 3  
**71229 Leonberg-Höfingen**  
Tel.: 0 71 52 / 6 13 06 33  
[www.pasatiempo-shop.de](http://www.pasatiempo-shop.de)

## DAS BLOCKHAUS

Patchworkstoffe, Zubehör und Kurse  
Öffn.: Di 9–18.30 und n. tel. Vereinbarung  
Am Neurott 3, **74867 Neunkirchen**  
Tel.: 0 62 62 / 91 61 34  
[www.patchwork-fachgeschaeft.de](http://www.patchwork-fachgeschaeft.de)

Unsere Website  
[www.partnermedienverlag.de](http://www.partnermedienverlag.de)

**Händlereintrag 48,- € für 6 Zeilen,  
jede weitere Zeile 8,- €.  
Händlereinträge bis auf Widerruf.**

Anzeigenservice

Partner Medien Verlags- und Beteiligungs GmbH  
**Frau Franziska Rüdts** · Telefon: 089 / 3 19 06 - 709  
E-Mail: [disposition@partnermedienverlag.de](mailto:disposition@partnermedienverlag.de)  
**Frau Nadine Fischer** · Telefon: 089 / 3 19 06 - 713  
E-Mail: [disposition@partnermedienverlag.de](mailto:disposition@partnermedienverlag.de)

90000

## Der Stoffladen + Die Handarbeitsstube

R. Sauerhammer  
Öffn.: Mo–Fr 9–18, Sa 9–13 Uhr  
Kugelbühlstraße 34, **91154 Roth**  
Tel.: 0 91 71 / 8 95 53 13  
Für Samstagskurse Programm anfordern  
[www.derstoffladen.com](http://www.derstoffladen.com)

## Österreich (A)

### Patchwork Stube Aflenz

Gerlinde Fürstner  
Öffn.: Di & Mi & Do & Fr 9–12 u. 15–18, Sa 9–12 h  
**A-8623 Aflenz-Kurort 10**  
Tel.: +43 (0) 6 76 / 3 57 33 08  
Onlineshop: [www.patchworkstube.at](http://www.patchworkstube.at)

## Schweiz (CH)

### PATCHWORK STUDIO WEIDEL

Rosmarie Wächter  
Baumwollstoffe, Zubehör, Vliese, Bücher, Kurse  
Öffn. Mo geschl./Di–Do 9–17/Fr 9–14/Sa 10–14 Uhr  
Mühlerain 18, **CH-4107 Ettingen**  
Tel./Fax: +41 (0) 61 / 2 81 61 87  
[weidel@bluewin.ch](mailto:weidel@bluewin.ch), [www.Patchwork-Studio.ch](http://www.Patchwork-Studio.ch)

Unser Onlineshop  
[www.partnermedienverlag.de/shop/](http://www.partnermedienverlag.de/shop/)

Anzeigenschluss  
für die Ausgabe  
**2/2025** von  
Patchwork Professional  
ist am  
**18. Dezember 2024**

## BÖPPLI NÄHCENTER

BERNINA Langarmquiltmaschinen  
BERNINA Nähmaschinen, RMF Möbel,  
Stoffe, Zubehör und Kurse  
Hauptstrasse 4, **CH-8632 Tann**  
[shop@boepli.ch](mailto:shop@boepli.ch), [www.boepli.ch](http://www.boepli.ch)

**PATCHWORK**  
PROFESSIONAL

Auf dem Laufenden bleiben unter:

**Facebook:**  
[facebook.com/patchworkprofessional](https://facebook.com/patchworkprofessional)

**Instagram:**  
[patchworkprofessional](https://patchworkprofessional)

**Schweizer**  
MEDIENGESTALTUNG

**Markus Schweizer**

Schloßbergring 10 | 89346 Bibertal-Bühl  
Telefon 0 82 26 3 35 97 41 | Mobil 0151 12 32 91 59  
[info@mgschweizer.de](mailto:info@mgschweizer.de) | [www.mgschweizer.de](http://www.mgschweizer.de)

Konzeption und Design von Print-,  
Präsentations- und Onlinemedien

# Kreativität in der Krise finden

Die britische Textilkünstlerin, Autorin, Dozentin und Moderatorin für Kunst und Design Deena Beverley erzählt uns hier, wie es möglich ist, dies auch in den schwierigsten Situationen des Alltags zu meistern.

Fotos: Andrew Newton-Cox (www.instagram.com/andrewnewtoncoxphotography)



**Made in Norfolk**, Dreiteiler, insgesamt ca. 100 x 100 cm

Meine Liebe zu Textilien und der Arbeit mit Stoff, Papier und Garn, die ich alle als gleichwertige und praktische Materialien ansehe, ist mir in die Wiege gelegt worden. Ich wuchs in einem kleinen Dorf auf dem Lande in Norfolk auf, wo der öffentliche Nahverkehr so gut wie nicht vorhanden war. Da meine Mutter keinen Führerschein besaß, kamen wir nur sehr selten in die Stadt, um Materialien für unsere Handarbeiten zu besorgen, aber das tat der Kreativität und dem Geschick meiner Mutter im Umgang mit Nadel und Faden keinen Abbruch. Wie viele Kinder in meiner Generation lernte ich die Grundlagen des Nähens von meiner Mutter, die alle unsere Kleider und auch die Garderobe für meine Puppen selbst nähte, kennen. Unglaublich erfinderisch und großzügig im Umgang mit den vorhandenen Materialien, zerschneidete sie oft ihre eigenen Kleidungsstücke

und Schmuckstücke, wenn das, was sie für meine Sindy-Puppe machen wollte, dies erforderte. Ich habe immer noch das Brautkleid und den Schleier meiner Sindy, die aus alten Gardinen und ihrer alten Bluse gefertigt wurden. Verziert ist das Kleid mit funkelnden Steinen ihrer Halskette, die sie für diesen Zweck zerschneiden musste. Dies ist eine der wenigen Sachen, die ich mit meiner Mutter, die im Alter von nur 42 Jahren starb, in Verbindung bringe, da die nachfolgenden Ereignisse fast alle Spuren meines frühen Lebens vernichtet haben.

Meine Verbundenheit mit Textilien und den Geschichten, die sie erzählen, war bereits stark ausgeprägt, wurde aber durch den frühen Verlust sowohl meiner Mutter als auch der materiellen Dinge unseres gemeinsamen Lebens noch

# NEWS,

für Sie entdeckt und gelesen .....

Diesmal haben wir ihnen eine kleine Auswahl von Last-minute-Geschenken zusammengestellt, nicht nur für den professionellen Quilter/in, sondern auch für den Nachwuchs und Patchwork-Einsteiger. Natürlich sind diese Vorschläge auch für den eigenen Wunschzettel geeignet.



## Patchwork und Quilten

Das übersichtlich gestaltete Handbuch von Uta Hanson ist das ideale Einsteigerbuch ins moderne Quilting. Alle Grundlagen werden ausführlich mit begleitendem Bildmaterial sehr gut erklärt. Viele Patchworktechniken sowie die unterschiedlichen Vorgehensweisen beim späteren Quilten werden besprochen. Die Fertigstellung, ein Ausblick in die Textilkunst, was man beim Anmelden zu einem Wettbewerb beachten sollte, wie finde ich Gleichgesinnte und vieles mehr sind weitere Themen. Auch für den fortgeschrittenen Quilter ein ideales Nachschlagewerk. Erschienen im Haupt Verlag, 176 Seiten, Preis 29,90 €.



## Narrative Textiles

Wie man mithilfe von Mixed Media und Stickerei eine authentische Geschichte erzählt, zeigt die Autorin Ailish Henderson in ihrem neuesten Buch. Übersichtlich in Rubriken aufgeteilt: Wo finde ich geeignetes Material, wie inszeniere ich das gefundene Material zusammen mit Familienerbstücken, Inspirationen finden, Moodboards erstellen, Skizzenbücher führen, Arbeiten aus Zeichnungen entwickeln, hilft dies beim Erstellen einer eigenen Geschichte.

In englischer Sprache erschienen im Verlag Batsford, 128 Seiten, Preis ca. 30 €.

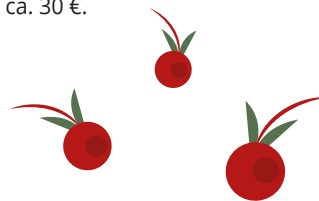


## Patchwork Luxe

Mit dem kostbaren Material Seide die Kunst des Quilten meistern!

Wer schon immer einmal einen Seidenquilt, zum Beispiel aus Krawatten, Saris oder Kimonos nähen wollte, findet in dem neuen Buch von Julia McLeod alle Tipps und Tricks, die man zu dem, doch nicht ganz so einfach zu verarbeitenden, Material wissen sollte. Hier finden Anfänger, aber auch Profis, egal ob Traditionalist oder ein moderner Enthusiast, genau die richtige Inspiration.

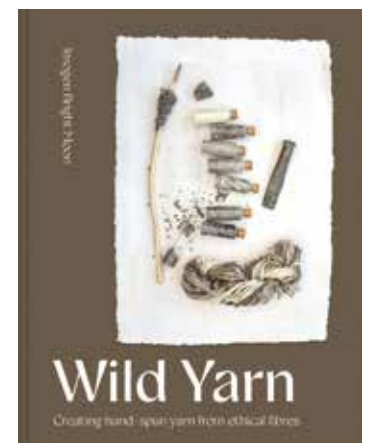
In englischer Sprache erschienen bei C&T Publishing, 128 Seiten, Preis ca. 30 €.



## Wild Yarn

Ein praktischer und inspirierender Leitfaden für alle, die gerne das Mischen und das Spinnen von reich strukturiertem Rohfasern für das Weben, Stricken und andere Anwendungen in der Textilkunst herstellen möchten. Imogen Bright Moon enthüllt in ihrem neuen Buch, wie man verschiedene Fasertypen – Schafswolle, Pflanzenfasern wie Hanf, Soja und Wildseide, Alpakahaar und vieles mehr – zu einem reich strukturierten Garn zusammenfügt. Sie gibt Einblicke in die hohe Kunst des Mischens von natürlichen Farbtönen, um subtile und nuancierte Garnfarben zu erzeugen. Die Prinzipien des Handspinnens, vom einfachen, gesponnenen Faden bis hin zu komplizierteren Garnen wie dem Dreifachkettenzwirn, unter Verwendung einer traditionellen Bodenspindel und vieles weitere mehr.

In englischer Sprache erschienen im Verlag Batsford, 128 Seiten, Preis ca. 30 €.

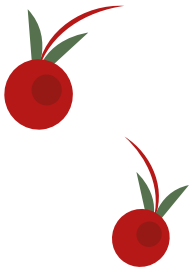




## Nachwuchsförderung!

Ein bisschen Wolle zusammen mit diesen ansprechenden Stricknadel von der Firma PONY und schon haben Sie ein tolles Geschenk für den Nachwuchs parat. Geben Sie Ihr Wissen weiter, es macht ja sonst keiner mehr. Damit fördern Sie so ganz nebenbei die Feinmotorik, die Auge-Hand-Koordination und Kreativität. Die Nadeln sind im Fachhandel erhältlich. Mehr Informationen finden Sie unter: [www.ponyneedles-europe.de](http://www.ponyneedles-europe.de)

Oder wie wäre es mit Häkelnadel und passendem Garn, Stickgarn und Stramin, Stoffresten und einem „Nähmaschinen – Führerschein“? Selbst für die Kleinsten werden Pappkarten zum Besticken angeboten.



## Farbühr-Nadeln

Ist das eine 26er-Sticknadel oder eine 24er? Meist lassen sich die Nadelgrößen kaum unterscheiden. Aus diesem Grund hat die Firma PONY Sticknadeln mit und ohne Spitze sowie Perl-Auffädelnadeln mit Farbcodierung des Öhrs auf den Markt gebracht. Die Farbe des Nadelöhrs kennzeichnet die Stärke und hilft zweifelsfrei beim Griff zur richtigen Nadel. Die veredelte Oberfläche macht die Nadeln gleitfähig, so dass die Näh- und Stickarbeit im wahrsten Sinne des Wortes mühelos von der Hand geht. Im Fachhandel erhältlich. Mehr Informationen finden Sie unter: [www.ponyneedles-europe.de](http://www.ponyneedles-europe.de)



## Patchwork Professional ABO

Als das ultimative Last-minute-Geschenk wäre doch ein Abonnement für Patchwork Professional oder eines unserer anderen Magazine keine schlechte Idee? Dies lässt sich auch noch ganz kurz, bevor das Glöckchen klingelt, abschließen. Mehr Informationen dazu finden Sie auf Seite 35 in diesem Heft.



## Kundenservice auf einen Blick:

### Hefte bestellen:

[www.partnermedienverlag.de/shop](http://www.partnermedienverlag.de/shop)  
Tel.: +49 89 319 06 714  
E-Mail: [shop@partnermedienverlag.de](mailto:shop@partnermedienverlag.de)

**Zeitschriftenhändler finden:** [www.mykiosk.com](http://www.mykiosk.com)  
**Fragen zum Abonnement:** [partner@zenit-presse.de](mailto:partner@zenit-presse.de)

## IMPRESSUM

ISSN 1862-3115



### VERLAG

Partner Medien Verlags- und Beteiligungs GmbH  
Julius-Hölder-Straße 47, 70597 Stuttgart

### Verlagsleitung

Heiko Christensen (Prokurist)

### Verlagskoordination

Aurelia Doh, Tel.: +49 89 319 06 706  
E-Mail: [doh@partnermedienverlag.de](mailto:doh@partnermedienverlag.de)  
Josephine Ohl, Tel.: +49 89 319 06 714  
E-Mail: [ohl@partnermedienverlag.de](mailto:ohl@partnermedienverlag.de)

### REDAKTION UND PRODUKTION

Partner Medien Werkstatt UG (haftungsbeschränkt)  
Bäckesstraße 12, 65795 Hattersheim

### Objektleitung

Peter Pfeiffer

### Redaktion

Dorothee Crane, Tel.: +49 6196 9729 032  
E-Mail: [d.crane@partner-medienwerkstatt.de](mailto:d.crane@partner-medienwerkstatt.de)

### Fotografie/Bildbearbeitung

Tanja Gasch, Mirjam Anselm

### Lektorat

Malwine Bialas

### Layout

Bettina Pudmenschky

### ANZEIGEN

#### Verkauf

MedienService Schachtl, Angelika Schachtl  
Am Point 10, 83075 Bad Feilnbach  
Tel.: +49 8064 9059 75, Fax: +49 8064 9059 74  
E-Mail: [schachtl@partnermedienverlag.de](mailto:schachtl@partnermedienverlag.de)

#### Anzeigenverwaltung

Partner Medien Verlags- und Beteiligungs GmbH  
Julius-Hölder-Str. 47, 70597 Stuttgart  
Nadine Fischer, Tel.: +49 89 319 06 713  
Franziska Rüdert, Tel.: +49 89 319 06 709  
E-Mail: [disposition@partnermedienverlag.de](mailto:disposition@partnermedienverlag.de)

#### Anzeigenproduktion

Mediengestaltung Schweizer  
Markus Schweizer  
Schloßberggring 10, 89346 Bibertal-Bühl  
Tel.: +49 8226 3359741, Mobil: +49 151 12329159

### SERVICE

#### Aboservice

Aboservice PATCHWORK PROFESSIONAL  
Postfach 81 06 40, 70523 Stuttgart  
Tel.: +49 711 82651 269  
E-Mail: [patchwork@zenit-presse.de](mailto:patchwork@zenit-presse.de)  
Abo-Jahrespreis: Inland: 53,40 € / Ausland 67,80 €

### VERTRIEB

Partner Medienservices GmbH  
Julius-Hölder-Straße 47, 70597 Stuttgart  
Nadine Fischer, Tel.: +49 89 319 06 713  
E-Mail: [nadine.fischer@partner-medienverlag.de](mailto:nadine.fischer@partner-medienverlag.de)

### DRUCK

Konradin Druck GmbH, Leinfelden-Echterdingen

Bei Nichtbelieferung ohne Verschulden des Verlages oder infolge von Störungen des Arbeitsfriedens bestehen keine Ansprüche gegenüber dem Verlag. Sämtliche Modelle mit Anleitungen und Motivvorlagen stehen unter Urheberschutz. **Gewerbliches Nacharbeiten oder gewerbliche Nutzung Dritter, z.B. durch das Anbieten von Fertigpackungen, ist untersagt.** PATCHWORK PROFESSIONAL darf nur mit Genehmigung des Verlages in Leserkreisen geführt werden. Der Export von PATCHWORK PROFESSIONAL und der Vertrieb im Ausland sind nur mit Genehmigung des Verlages statthaft. Alle Rechte vorbehalten. Insbesondere dürfen Nachdruck, Wiedergabe durch Vortrag, Fernseh- und Funksendungen sowie Aufnahme in Online-Dienste und Internet usw. nur nach vorheriger schriftlicher Zustimmung des Verlages erfolgen. Für unaufgefordert eingesandte Bilder, Bücher und Manuskripte wird keine Haftung übernommen. Rücksendungen nicht erbetener Beiträge nur gegen Beilage von Rückporto. Für die Richtigkeit der Anleitungen übernimmt der Verlag keine Gewähr. Erfüllungsort und Gerichtsstand ist Stuttgart.

# Auf der Suche nach dem Licht – Die Ausstellung

In unserer Ausgabe PP-04-2024 haben wir uns mit der britische Quilterin Alexandra Kingswell über ihre anstehende Ausstellung in der Kathedrale von Coventry, England unterhalten. Eine große Herausforderung in einer solchen Kulisse. Die Ausstellung hat im August 2024 stattgefunden und war ein voller Erfolg. Heute möchten wir uns bei der Künstlerin über die gemachten Erfahrungen während dieser Ausstellung erkundigen.



Bei der Planung dieser Ausstellung war die große Frage: Wie hänge ich meine Arbeiten am besten auf? Schnell war klar, wir wollten keine weißen Stellwände benutzen, und an der hohen Decke die Quilts befestigen war definitiv auch keine Option. Wir haben uns dann für schlichte schwarze Ständer entschieden, die nicht von den Wänden oder Fenstern ablenkten.

Von links nach rechts: **Seeking the Light, Magnificat, Dance with me, Revelation**

Es war für mich ein großes Privileg, meine Arbeiten in diesem ikonischen Gebäude ausstellen zu dürfen. 1962 wurde die neue Kathedrale, nachdem sie am 15. November 1940 bis auf den Turm komplett zerstört wurde, nach dem Wiederaufbau eröffnet. Das Gebäude besticht durch ein modernes Design mit farnefrohen Glasfenstern und einem Wandteppich, der als einer der größten der Welt gilt. Was die Besucher jedoch am meisten beeindruckt, ist die Tatsache, dass die Ruinen der alten Kathedrale an Ort und Stelle belassen und in das Design des modernen Gebäudes integriert wurden und natürlich die großartigen Fenster, ein gelungenes Beispiel für moderne Glasmalerei. Ich fühlte mich geehrt, dass meine Arbeit mit dem größten Fenster – einem vom Boden bis zur Decke reichenden Meisterwerk des Künstlers John Piper, das aus 198 einzelnen Glastafeln besteht – kommunizieren durfte.

Nachdem die Ausstellung endlich aufgebaut war, war es für mich ziemlich nervenaufreibend, sie wieder zu verlassen, meine Arbeiten alleine zurücklassen zu müssen. Würden meine Quilts sicher sein? Würde die Beleuchtung ausfallen? Würden die Besucher über die Ständer stolpern? Würden sie den Stoff berühren? Würde es einen Amoklauf mit Farbe geben?

Diese beiden Arbeiten haben wir direkt unter den wunderschönen „Piper Window“ platziert, beleuchtet wurden sie von hinten. Die übrigen vierzehn Quilts hingen entlang der Seitenwände der Kathedrale.

**Let the waters teem #1 und #2**



# TERMINE,

die Sie nicht verpassen sollten .....

Für die Richtigkeit der Termine übernimmt der Verlag keine Gewähr.

Bitte erkundigen Sie sich vor Reiseantritt unter den angegebenen Info-Adressen, ob die Veranstaltung auch stattfindet.

Noch bis 05. Januar 2025

## Abstraktion: Gestaltungsprinzipien zeitgenössischer Artquilts

Die gemeinnützige Organisation Studio Art Quilt Associates, Inc. (SAQA) setzt sich dafür ein, den Artquilt als anerkanntes Medium der bildenden Kunst zu etablieren, und hat sich in den letzten 30 Jahren zu einer dynamischen und aktiven Gemeinschaft von über 4.000 Künstlerinnen, Kuratoren, Sammlerinnen und Kunstfachleuten weltweit entwickelt. Eigens für die Textilsammlung Max Berk und weitere Ausstellungsorte wurde der Wettbewerb „Abstraktion: Textural Elements“ ausgeschrieben.

Aus 493 Einsendungen wurden 47 Quilts ausgewählt, neun von ihnen aus europäischen Ländern wie Deutschland, England, Frankreich, Italien, Litauen und der Schweiz, die Besucherinnen und Besucher nun in der umfangreichen Schau „Abstraktion: Gestaltungsprinzipien zeitgenössischer Artquilts“ bestaunen dürfen. Hier wird anschaulich erfahrbar, dass abstrakte Kunst Ideen mit wenigen Mitteln ausdrücken und durch einfache Elemente wie Linien, Formen und Farben Gefühle und Gedanken hervorrufen kann.

Veranstaltungsort: Textilsammlung Max Berk, Brahmstraße 8,

69118 Heidelberg-Ziegelhausen

Öffnungszeiten: Mi, Sa, So 13–18 Uhr

Noch bis 31. Januar 2025

## Blickwechsel 2 - Jochen Hüttemann, Remscheid

Im Ausstellungsraum des Museums werden 14 Art Quilts, die in den letzten 4 Jahren entstanden sind, gezeigt. Thema der Quilts ist immer der Mensch mit seinem Tun und seinem Sein.

Öffnungszeiten: Sonntags 14 – 16 Uhr, Dienstags 12 – 17 Uhr

Für Gruppen auch nach Vereinbarung

Veranstaltungsort: Tuchmuseum Remscheid Lennep, Hardtstraße 2, 42897 Remscheid

Weitere Informationen: [www.tuchmuseum.de](http://www.tuchmuseum.de)

16. Februar bis 05. Mai 2025

## 9. Europäische Quilt-Triennale Textilsammlung Max Berk

Die Textilsammlung Max Berk Kurpfälzisches Museum Heidelberg veranstaltet die neunte Europäische Quilt-Triennale, die im Frühjahr 2025 in Heidelberg eröffnet und im Anschluss im Textilmuseum Sankt Gallen/Schweiz und Kreismuseum Zons/Deutschland zu sehen sein wird.

Darüber hinaus ist eine kollaborative Kulturveranstaltung mit der 9. Europäischen Quilt-Triennale als Herzstück im Finlayson-Areal in Tampere/Finnland (Januar/Februar 2026) angedacht.

Weitere Informationen:

E-Mail: [kurpfaelzischesmuseum@heidelberg.de](mailto:kurpfaelzischesmuseum@heidelberg.de)

[www.museum-heidelberg.de](http://www.museum-heidelberg.de)

11. bis 13. April 2025

## NADELWELT Karlsruhe

Schon jetzt im Terminkalender vermerken! Unsere internationale Veranstaltung für Handarbeiten mit vielen Ausstellungen, Workshops und Händlern vor Ort.

Veranstaltungsort: Messe Karlsruhe,

Messeallee 1, 76287 Rheinstetten

Weitere Informationen: [www.nadel-welt.de](http://www.nadel-welt.de)



## Sew-Along 2025 der "Patchwork Gilde Deutschland e.V."

**Motto: Dein Design, Dein Konzept, Dein Quilt!**

Die aktuellen Kursleiter Azubis (KL-Azbis) der Patchwork Gilde Deutschland starten am **14. Februar 2025** ihren magischen Sew-Along. Das Konzept steht ganz im Zeichen der eigenen Kreativität und Individualität.

### Warum mitmachen?

- Spannung und Abenteuerlust: Erlebe eine geführte Reise durch den Sew-Along und entdecke dabei neue Techniken und Designs.
- Individuell und einzigartig: Gestalte deinen Quilt nach deinen Vorstellungen und trage dazu bei, eine gemeinsame Geschichte zu schreiben.
- Gemeinschaft und Austausch: Triff Gleichgesinnte, tausche Ideen aus und lass dich inspirieren. (Homepage, Facebook, Instagram, Zoom)

### Freue dich auf...

- Schritt-für-Schritt-Anleitungen: Wir, die KLAzubis, begleiten dich durch den gesamten Prozess – vom ersten Entwurf bis zum fertigen Quilt.
- Vielseitige Materialien und unterschiedlichste Techniken: Probiere Dich im Umgang mit mannigfaltigen Materialien und spannenden Techniken.
- Kreativität und Spaß: Lass deiner Fantasie freien Lauf und genieße die Freude am kreativen Schaffen in einer motivierenden Gemeinschaft.

**Bist du neugierig geworden?** Sei dabei und lass uns gemeinsam ein unvergessliches Quilt-Abenteuer erleben!

Am **24. Januar 2025** wird der Vorhang gelüftet und erste Informationen enthüllt (Thema des Quilts, Materialliste, Planungstool, Designanregungen).

Die Anleitungen werden immer freitags auf den unten angegebenen Plattformen veröffentlicht und stehen eine Woche zur Verfügung. Danach sind sie nur noch für Mitglieder der Patchwork Gilde zugänglich. [www.patchworkgilde.de](http://www.patchworkgilde.de)



[www.instagram.com/patchworkgildedeu](https://www.instagram.com/patchworkgildedeu)



[www.facebook.com/patchworkgilde.deutschland](https://www.facebook.com/patchworkgilde.deutschland)

## Ausschreibungen

**Anmeldeschluss: 15. Februar 2025**

### Wettbewerb für die Patchworktage 2025 in Goslar der Patchwork Gilde Deutschland e.V.

Die Patchwork Gilde Deutschland e.V. fördert und pflegt das Patchwork-, Quilt- und Textilkunsth Handwerk. Dazu veranstaltet Sie jedes Jahr die Patchworktage, ein Festival für Textilkunst, das 2025 in Goslar stattfinden wird. Anlässlich dieses Festivals schreibt die Patchwork Gilde Deutschland den öffentlichen Wettbewerb „Frauen“ aus. Aus allen Anmeldungen wählt eine fachkundige Jury Arbeiten aus, die auf den Patchworktagen vom 30. Mai bis 1. Juni 2025 in Goslar gezeigt werden.

### Das Thema lautet: „Frauen“

Frauenpower, Frauen als Vorbild, Frauen in der Gesellschaft und in der Familie.

Zum 40-jährigen Jubiläum will die Patchwork Gilde die Frau in den Fokus setzen, schließlich ist ein Großteil ihrer Mitglieder Frauen.

Weitere wichtige Informationen und die Teilnahmebedingungen finden Sie unter: [www.patchworkgilde.de](http://www.patchworkgilde.de)

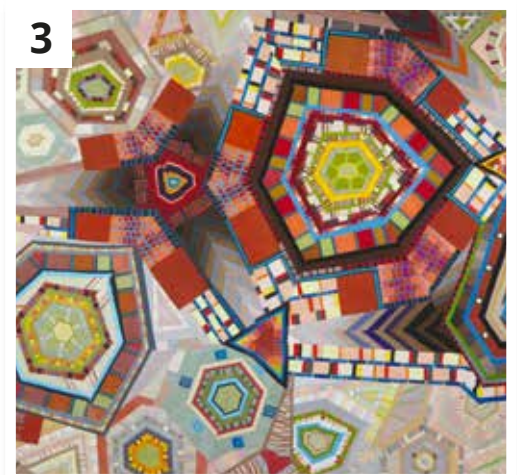
# VORSCHAU

Ausgabe 02/2025 erscheint am **08. Februar 2025**

Foto: Audrey Esarey



- 1 **Kelly Spell**  
Feiert Formen und Farben in ihren modernen Quilts
- 2 **Stefanie Neuner**  
Ihre Quilts handeln von den Themen, die hochgradig autistische Menschen im Alltag bewältigen müssen
- 3 **Niraja Lorenz**  
Farben laden sie zum Spielen, Experimentieren und Kreieren ein
- 4 **Susan Avishai**  
Fertigt Skulpturen aus ausrangierten Stoffen und Kleidern an
- 5 **Leonie Castelino**  
Hat die traditionellen Grenzen des koreanischen Bojagi durchbrochen



Änderungen vorbehalten.

Eine Verkaufsstelle in Ihrer Nähe finden Sie unter: [www.mykiosk.com](http://www.mykiosk.com)